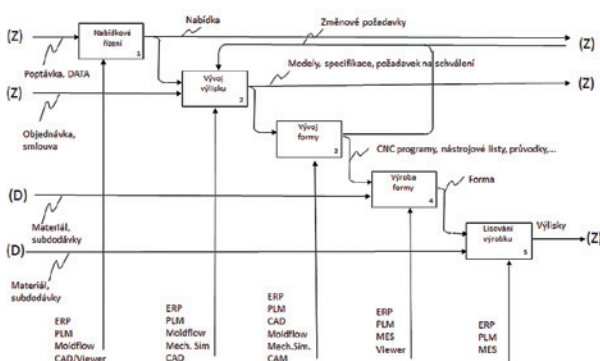


# Digitální pomocníci při výrobě forem

Výroba forem pro zpracování plastů je velmi sofistikovaná činnost, do které vstupuje mnoho ne vždy příjemných činitelů: tlak na termíny, konstrukční změny během výroby jak na formě, tak někdy i na designu výrobku, prakticky nulová opakovatelnost zejména u výrobků pro spotřební průmysl, protože tvar vylisku se mění s módními trendy...

Společnost TD-IS nabízí široké portfolio profesionálního softwaru od společnosti Autodesk i ze svého vlastního vývoje. Dokáže tak pokrýt potřeby nejenom pro řízení procesů v nástrojárnách, ale i v jiných typech kusových, malosériových i hromadných výrobních strojů.

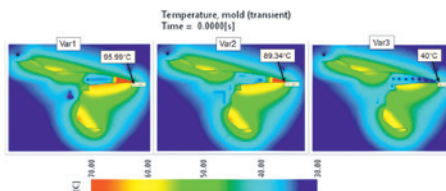
„Bez technologií, jako je Moldflow pro vizualizaci a simulace vstříkávání plastů, dnes není možno obstát v konkurenci a splňovat vysoké požadavky zákazníků. V porovnání s minulostí se díky použití Autodesk® Simulation Moldflow® Insight a služeb od TD-IS efektivita vývoje nových dílů posunula o pár světelných let,“ říká Roman Nádeníček, ředitel lisovny a nástrojárny TODEX Auto, a.s. „Ostatně, i další procesy v naší firmě jsou řízeny aplikacemi od TD-IS.“



TODEX Auto od samého počátku své existence používá EasyTechnology – ERP systém zajišťující správu a řízení výroby v lisovně i v nástrojárně, včetně potřebných podpůrných komponent, jako jsou součásti, kusovníky, technologické postupy, dále nářadí, stroje a skladové hospodářství.

Komplexní systém správy dokumentace založený na workflow a systém správy životního cyklu výrobků EasyPLM, zavedený v roce 2015, umožňuje integraci do kancelářských aplikací MS office, do CAx systémů Inventor, AutoCAD, Catia, Creo, Solidworks a dalších. EasyPLM obsahuje nástroje pro podporu technické přípravy výroby v součinnosti s dalšími ERP systémy.

EasyCAD – rozšíření pro Autodesk Inventor, uživatelům šetří čas a snižuje chybovost, je konfigurovatelný podle individuálních potřeb zákazníků.



Jedním z nejvýznamnějších pomocníků v nástrojárnách a lisovnách je však již zmiňovaný Autodesk® Simulation Moldflow®, který vám pomůže odhalit problémy již v návrhové fázi.

Pomocí Moldflow provádíme simulační výpočty technologie vstříkávání plastů, které je možné rozdělit do tří hlavních fází:

- Simulace plnění dutiny formy.
- Simulace chlazení výtřiku.
- Simulace deformací a zbytkových pnutí.

Možnosti programu pokrývají všechny standardní postupy a technologie používané při vstříkávání, jako je práce s inserty, vícekomponentní vstříkávání, vstříkávání s podporou plynu, vstříkávání do pootevřené dělicí roviny, atd. Příprava výpočtové sítě, výpočet i zobrazení výsledků probíhá v jednom rozhraní, což umožňuje model či výpočtový proces kdykoli upravit bez nutnosti používat externí program. Tím je proces stále pod kontrolou a cesta k výsledkům je rychlá a přesná. MOLDFLOW načítá geometrii ze všech běžně používaných CAD systémů a exportuje výsledky do běžných MKP systémů pro další analýzy. Obsahuje nejrozsáhlejší databázi materiálů a jejich vlastností. Rozhraní Moldflow nabízí i řešení pro pracovníky bez znalostí numerických simulací.

TD-IS pořádá semináře i živé konference, na kterých se můžete dozvědět více o digitálních pomocnících pro nástrojárny a lisovny (ERP, PLM, Moldflow, Mechanické Simulace, CAD, CAM). Sledujte novinky na našich internetových stránkách a zúčastněte se našich seminářů, konferencí a navštivte náš výstavní stánek na MSV 2017.



Lenka Medková, TD-IS  
www.td-is.cz

# TD-IS

Integrátor ERP•PLM•DMS•CAx technologií

## Nabízíme pokrytí všech procesů strojírenských firem pro vývoj, konstrukci a výrobu

### CAD/CAM/CAE

#### Autodesk řešení pro strojírenské a výrobní firmy.

- 3D a 2D CAD pro navrhování
- navrhování elektrických schémat
- CAM systém pro víceosé frézování a soustružení (HSM)
- správa a řízení projektových dat
- nástroje na podporu TPV
- analýzy návrhu s využitím metody konečných prvků (FEA)
- simulace proudění a přestupu tepla
- simulace vstříkávání plastů

### EasyPLM

Řešení s optimálním poměrem cena/výkon, pokrývající veškerou funkcionalitu DMS/PLM.

- správa dokumentace
- schvalovací a změnové řízení
- kusovníky, technologické postupy

### EasyTechnology

Komplexní informační systém pro plánování a řízení výroby v malých a středních podnicích.

- poptávky, nabídky, objednávky
- zakázky, expedice a fakturace
- plánování výroby a výroba, MES

www.td-is.cz

ORACLE Gold Partner

AUTODESK Silver Partner

Sladkovského 43, 326 00 Plzeň | info@td-is.cz | 377 441 025