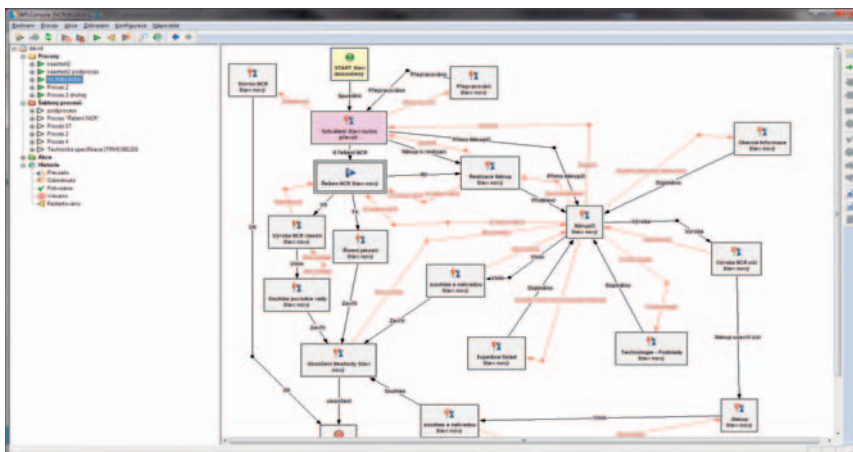


Kam kráčí EasyPLM?

Redakce

PLM/DMS software EasyPLM si od svého uvedení na trh v roce 2000 zvolila řada zákazníků od relativně malých firem až po korporace se stovkami a v jednom případě i s několika tisíci uživateli. Původním záměrem firmy TD-IS, s. r. o., bylo nabízet jednoduchý digitální archiv s možnostmi správy dokumentace. S každým dalším zákazníkem ale přicházely nové požadavky a vývojáři na ně museli reagovat. Původní název EasyArchiv tak již dávno přestal vystihovat možnosti systému. Dnes se jedná o skutečně plnohodnotný, otevřený a nezávislý PLM systém.



Příklad workflow pro řízení neshody

Základem je správa dokumentace

Dokument je základním objektem každého systému správy dat. Pod tímto pojmem se skrývá košíkka s atributy a nula až „nekonečno“ souborů. S dokumentem se v EasyPLM pracuje jako ve většině obdobných systémů – základní funkce jako vytvoření, check-out/check-in, čtení či update tudíž asi nikoho nepřekvapí, stejně jako to, že dokumenty mají své stavy, revize a verze, že je zaznamenána historie všech změn, že je řízený přístup dle uživatelů, či jejich skupin a/nebo rolí. EasyPLM rovněž poskytuje náhledy na každý dokument a integruje v sobě několik bezplatných i profesionálních prohlížečů. Lze jej výhodně nasadit jak pro správu technických dokumentů – typicky výkresy, modely či dokumenty jakosti, tak pro správu obecných dokumentů – faktura, žádanka, řízená dokumentace, nebo třeba cestovní příkaz.

Workflow

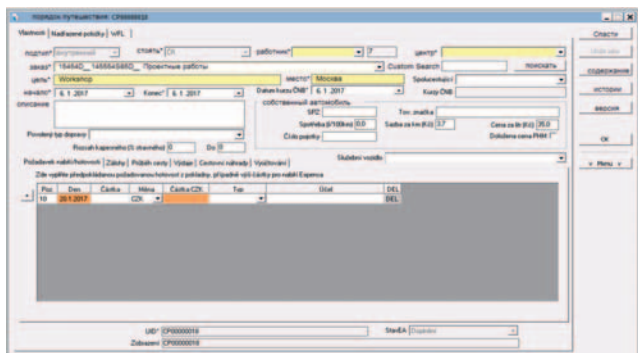
Abychom mohli řídit práci v pracovních týmech, je potřeba nabídnout řízený tok dokumentů a dalších

objektů. K tomu má EasyPLM velmi robustní, grafické workflow – definujete jednotlivé úkoly, osoby zodpovědné za jejich splnění, sledujete termíny jejich plnění. V každém uzlu je pak možno definovat jednoduše na vstupu či výstupu řadu automatik.

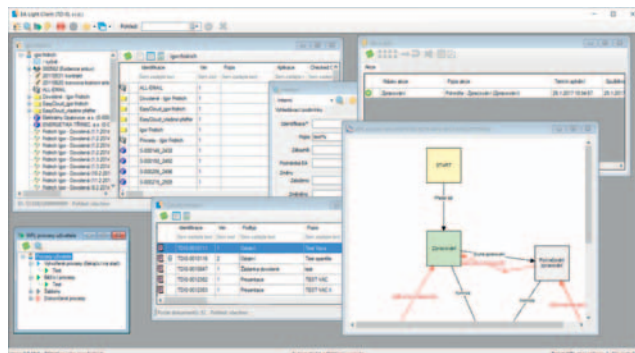
Díky řadě realizovaných projektů má EasyPLM vytvořeny šablony pro dokumenty a jejich workflow pro mnoho činností. Například z pohledu jakosti záležitosti, jako jsou NCR, FMEA, CAPA, z pohledu účetnictví přijaté faktury, z pohledu vývoje schvalovací a změnové řízení atd.

Vyhledávání

Data lze v systému najít celou řadou způsobů. Základem je vyhledávání dle typu dokumentu a jeho atributů – například výkres hledáme dle čísla nebo názvu, fakturu dle variabilního symbolu a dodavatele. Je asi zřejmé, že každý objekt může mít libovolné množství atributů a dle kombinace všech lze objekt nalézt. EasyPLM vyhledává i „full textově“, a to jak přes „všechny atributy“, tak také přímo přes uložené dokumenty, u kterých to



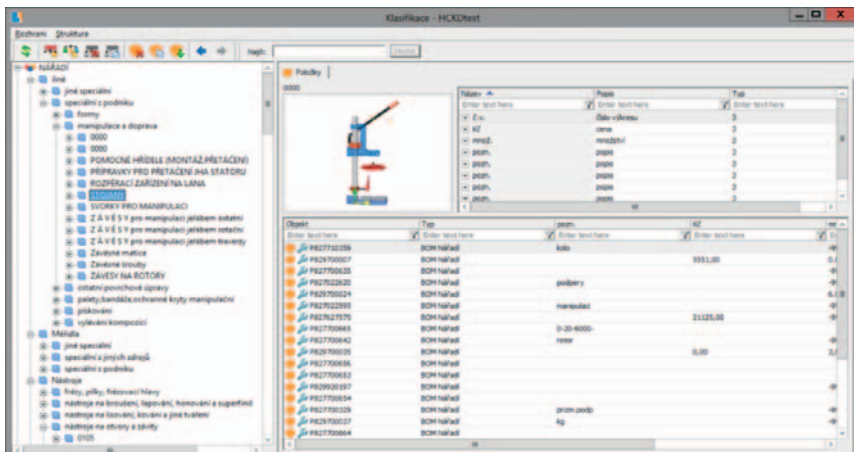
Vícejazyčná pole



Prostředí tenkého klienta

lze (např. office dokumenty). Další možností je vyhledávání pomocí stromové struktury složek, přičemž jeden dokument může být dohledatelný v libovolném množství složek, do kterých je zavazben. K dispozici jsou také dynamicky generované složky s dokumenty dle před-definovatelných dotazů. Rovněž dokumenty jako takové mají své vazby – tak např. u modelu zjistím, do jakých

více konstruktérů nad jedním výrobkem. Rovněž jsou dostupné další nástroje pro podporu práce, např. kopírování struktury výrobku. Na druhé straně pak systém nabízí obousměrné integrace pro řadu ERP systémů. Přenáší součásti, kusovníky a postupy do ERP, z ERP získává informace o stavu rozpracovanosti ve výrobě, o stavu skladů, skutečné náklady na vyrobené díly atd.



Grafická klasifikace

sestav patří, u sestavy, jaké obsahuje modely atd. Pokud má někdo ještě větší nároky, poskytuje systém grafický klasifikační nástroj – nadefinujete si objekty, které chcete klasifikovat, přiřadíte obrázky a přiřadíte klasifikační atributy.

Výrobová data

Podstatnou částí EasyPLM je oblast technické přípravy výroby – správa nakupovaných i vyráběných součástí, kusovníky – konstrukční, technologické, montážní, ... a samozřejmě technologické postupy a návody. Systém poskytuje uživatelům řadu nástrojů pro zjednodušení práce. Samozřejmostí je provázání s katalogy CAD systémů a s ERP systémy. K dispozici je i integrovaný nástroj pro normování.

Významnou součástí je změnové řízení, které díky integraci s ERP a správě dokumentů a součástí založených na stavech a verzích a flexibilnímu workflow odstraňuje citlivé místo většiny podniků.

Integrace

Slovo Integrace je pro PLM naprosto podstatné. PLM je totiž v podstatě páteřní prvek Industry 4.0 a spojuje do jednoho celku aplikace, které data převážně vytvářejí (Cax, ...) s aplikacemi, které data potřebují (ERP, MES, ...). EasyPLM není závislý na jednom konkrétním CAD systému, ale nabízí plnohodnotné integrace prakticky pro všechny běžně používané systémy od různých výrobců. To je obrovská výhoda pro zákazníky s multi CAD prostředím. Integrace provazuje modely, výkresy, sestavy a součásti včetně jejich atributů. Na základě struktury modelů pak umožní generovat kusovníky. Důležitou funkcí je umožnění současné práce

A co dále?

Rozsah tohoto článku rozhodně neumožňuje popsat veškerou funkčnost EasyPLM. Mohli bychom psát o řízení projektů, portálu pro výměnu dokumentace, plotmanagementu, manažerských reportech a dalších funkčnostech. Pokusíme se tedy na závěr popsat pár novinek z loňského roku.

Klasického windows klienta, WEB klienta a aktivní doplněk do Outlooku (umožňuje aktivní přístup na dokumenty a schvalování procesů přímo z prostředí Outlook) doplnil v loňském roce tenký „Net klient“ s plnohodnotnou třívrstvou architekturou klient-server založenou na webových službách. Ten výrazně zvýšil odezvy systému ve vzdálených lokalitách a umožní jednodušší management v rozsáhlých sítích. Zároveň webové služby lze použít i pro propojení s jakýmkoli systémem na téměř libovolné platformě. Jádro systému nově podporuje nativně unicode kódovou stránku – jednotlivé položky systému i vlastní data díky tomu mohou být prakticky v libovolném světovém jazyce, respektive v jejich kombinacích. Kompilace na novém Microsoft Visual studiu zrychlila práci všech částí systému. Byl vyvinut EasyCloud pro automatizovanou archivaci rozsáhlých datových souborů na lokálních počítačích klientů. Tímto uživatelé systému EasyPLM mohou využívat podobných služeb, jaké nabízí například Microsoft OneDrive nebo GoogleDrive, s využitím firemní infrastruktury.

Pro letošní rok a následující období jsou v plánu další významná rozšíření tak, aby EasyPLM společně s dalšími aplikacemi od TD-IS, ale i od společností Autodesk a Oracle plně podporoval veškeré budoucí potřeby uživatelů směřujících k Industry 4.0.



Integrátor ERP•PLM•DMS•CAx technologií

Nabízíme pokrytí všech firemních procesů

Autodesk řešení

3D design - nástroje pro vývoj a konstrukci

- Product Design Collection
- Inventor Professional
- Fusion 360

CAM nástroje pro programování CNC strojů

- Inventor HSM
- Fusion 360

Autodesk Nastran, Nastran In-CAD

- profesionální simulační nástroje pro pevnostní výpočty, dynamiku a teplotní pole

Autodesk Simulation CFD

- rychlá a přesná simulace přenosu tepla a hmoty

Autodesk Moldflow

- simulace procesů vstřikování plastů

EasyPLM

Řešení s optimálním poměrem cena/výkon, pokrývající veškerou funkcionalitu DMS/PLM.

- správa dokumentace
- schvalovací a změnové řízení
- kusovníky, technologické postupy
- workflow, manažerské výstupy
- integrace CAx aplikací a ERP systémů
- grafická klasifikace
- plotmanagement

EasyTechnology

Komplexní informační systém pro plánování a řízení výroby v malých a středních podnicích.

- poptávky, nabídky, objednávky
- zakázky, expedice a fakturace
- plánování výroby a výroba, MES
- EasyLink - integrace s CAD



www.td-is.cz

Sladkovského 43, 326 00 Plzeň | info@td-is.cz | 377 441 025