

copotex cz – ROSTOUCÍ DODAVATEL DÍLŮ PRO AUTOMOBILOVÝ PRŮMYSL

Základní činností společnosti COPOTEX CZ a.s. je výroba plastových dílů pro automobilový průmysl, výroba forem a nástrojů. Celou výrobu plastových dílů vstřikováním i nástrojárnu podporují aplikace společnosti TD-IS.

Ačkoli se zdá, že toto jméno je na poli dodavatelů dílů pro automotive nováčkem, opak je pravdou. Nenápadně firmě ze Lhotky u Hradčovic, pod původním názvem Semeko s.r.o., se díky kvalitě dodávaných výrobků a pružnosti výroby podařilo nasmlouvat významné zakázky dodávek dílů pro toto průmyslové odvětví. Firma začala růst a rozvíjet se. Se stále se zvyšujícími požadavky na výrobu již nestačily Semeku výrobní prostory ve Lhotce a tak logicky přišla na řadu výstavba nové výrobní haly i skladových prostor na zelené louce v Hradčovicích. Nová továrna dostala nové jméno a transformovala ze na akciovou společnost Sevoc Automotive a.s. Také angažování zkušených manažerů z oblasti automotive podpořilo další růst firmy a vstup významného španělského investora Grupo Copo. S novým názvem, novými lidmi, továrnou a stroji nyní firma COPOTEX CZ a.s. dodává díly pro nejvýznamnější evropské výrobce osobních automobilů jako např. VW, Seat, BMW, Mini Cooper a Škoda.

Takto rychle rostoucí firma s takovým typem výroby bezesporu potřebuje řídit výrobu a další své činnosti i kvalitním ERP systémem. Již dříve zavedený systém pro řízení a plánování výroby EasyTechnology (ET) od firmy TD-IS prokázal, že je pružný a schopný pokrýt několik typů výrob najednou. Zvládne ale další nápor, či bude lepší zavést velký informační systém světových značek? Tato otázka stála před managementem COPOTEXu. Rozhodnuto bylo ponechat si ET a systém dále rozšiřovat. „TD-IS je dodavatel s výbornými konzultanty a obrovskou chutí svůj ERP systém rozvíjet a na jeho rozvoji spolupracovat.“ říká Roman Nádeníček, ředitel lisovny.

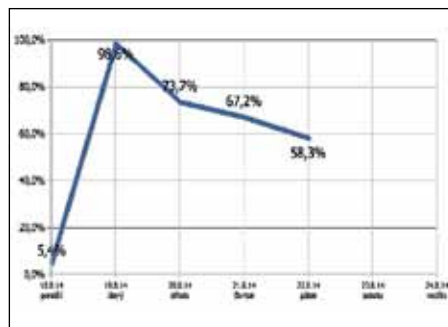


Hlavním úkolem ERP je kompletní řízení procesů v podniku. Spadá sem mimo jiné plánování, prodej, nákup, sklady, výroba a montáž plastových dílů, výroba a evidence forem, logistika atd. Nelze zde popsat vše, co ET v COPOTEXu řeší, vyzdvihneme jen několik částí řešení.

Plánování

Charakter výroby v lisovně a nástrojárně je naprosto odlišný. Přesto je nutné sladit plán kusové výroby forem s velkosériovou výrobou vstřikovaných dílů. To znamená správně dlouhodobě

plánovat nákup materiálu pro jeho optimalizaci a také s ohledem na rámcové smlouvy dodávek a odvolávky zohledňovat dlouhé dodací termíny některých granulátů. Do toho vstupují další parametry, jako je životní cyklus forem (životnost, plánovaná údržba, časy potřebné pro jejich výměnu v lisu a podobně). A samozřejmě kapacity lisů, jejich násobnost podle směnného provozu, lidské zdroje (pracovníci s úzkou specializací, kteří jsou schopni obsluhovat jen jeden typ lisu a proti němu jiní, kteří jsou schopni obsluhovat více typů strojů najednou). Zdaleka jsme nevyjmenovali všechny vstupy pro správné plánování v širším pojetí.



Denní efektivita produkce stroje

Analýzy a výstupy pro management:

Uvádíme jen vybrané analýzy z mnoha

- Pareto analýza
- Materiálová bilance porovnává měsíční spotřebu s normovanou měsíční spotřebou
- Měsíční výsledky a Sledování zmetkovitosti
- Výstupy pro Andon – online sledování výroby v návaznosti na výrobní ukazatele, upozorňování na problémy přímo ve výrobním procesu.

Sledovatelnost ve výrobě

Efektivní komunikaci mezi stroji a systémem zajišťuje EasyMES pro lisovnu i ruční montáž. Slouží nejen k přesnému odvádění hotové výroby, ale



i k evidenci dobrých kusů a zmetků, vyhodnocování prostožů a vykazování ztrát.

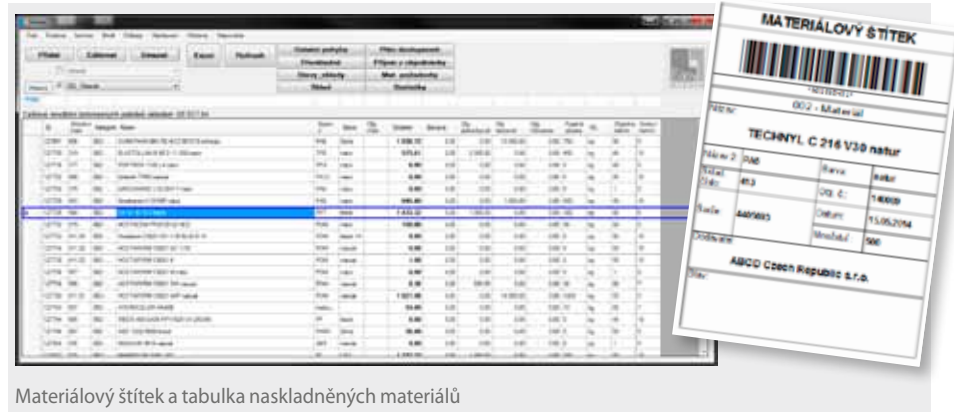
Pokročilé řízení skladů

V systému ET je možné, mimo jiné, navrhovat prázdná místa pro účely příjmu materiálu do skladu, při výdeji nasměrovat skladníka na přesné umístění (regál, patro, paletové místo) materiálu se správnou šarží. Pomocí SMS zpráv nebo emailem upozorní obsluhu na překročení teploty ve skladu.

Budoucnost

Dalším cílem rozvoje IS ve firmě COPOTEX CZ je také efektivnější sběr dat a předání informací odpovědným osobám. Systém jako takový sleduje a eviduje mnoho ukazatelů, potřebných pro Logistiku, Výrobu, Kvalitu a jiné agendy, dokáže z nich dělat reporty pro řízení či audity. Cílem je ale systém rozšířit o napojení na výrobní pracoviště, automaticky sbírat data o výrobním procesu a tyto v reálném čase analyzovat. Potencionální problémy ihned předávat odpovědným osobám (Porucha stroje > seřizovač, Nekvalita > pracovník kontroly, Nedostatek materiálu > manipulant). Okamžitou informovaností pracovníků o problému a sledováním rychlosti jejich reakce se proces zrychlí a zkvalitní. Automatizací sběru dat (přímé napojení lisů do IS) se také ušetří čas pracovníků, kteří místo toho, aby data zadávali, se věnují řešení jejich výsledků. Trvale rostoucí firmy by neměly přestat hledat prostor pro další zlepšování procesů pomocí svého informačního systému, a tak má i COPOTEX CZ společně se svým hlavním dodavatelem systému naplánováno rozšíření pro bližší i vzdálenější budoucnost.

K procesu neustálého rozvoje patří také pokrytí informačním systémem i ty nejmenší procesy ve společnosti, protože „**co je v systému, vědí všichni, co v systému není, ví jen někdo**“.



Materiálový štítek a tabulka naskladněných materiálů